



# Laulujoutsenen alueen osayleiskaavan päivitys ja asemakaavamuuotos

Lähtötietokyselyn koonti

Huhtikuu 20211

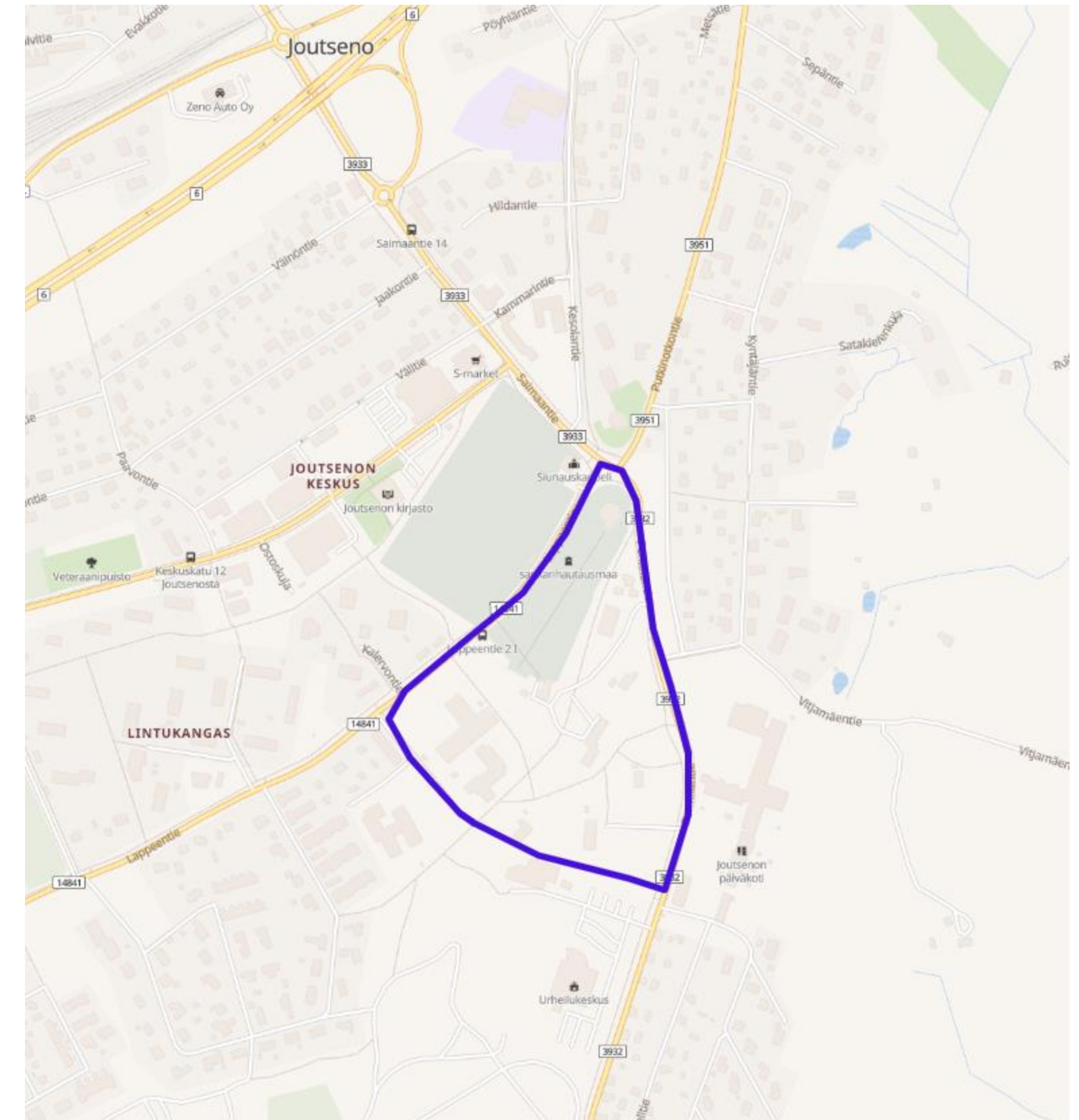
# LÄHTÖTIETOKYSELYN YHTEENVETO

## Taustaa

- Joutsenon keskustaajamaan valmistellaan osayleiskaavan päivitystä ja asemakaavan muutosta entisen Laulujoutsenen palvelukodin alueelle. Kummankin kaavamutoksen tavoitteena on suunnittelualan maankäytön monipuolistaminen ja asumisen lisääminen keskustan läheisyydessä. Suunnittelualue kattaa Lappeentien ja Penttiläntien välisen alueen Joutsenon kirkolta urheilukeskukselle.
- Lähtötietokysely oli avoinna 21.2. – 21.3. 2022. Se oli suunnattu alueen asukkaille, maanomistajille ja yrittäjille sekä muille aluetta käyttäville. Kaikki käyttäjäryhmät vastasivat samoihin kysymyksiin, eikä yksittäistä vastaajaa pysty tunnistamaan analysoidusta aineistosta.
- Kyselyssä oli monivalintavaihtoehtoja, kartalle sijoitettavia kohteita sekä avoimia kysymyksiä. Kysymyksillä haluttiin saada tietoa alueen käytöstä, siellä liikkumisesta sekä sen turvallisuudesta ja viihtyisyydestä.
- Kyselyyn vastasi 76 henkilöä ja karttamerkintöjä tehtiin yhteensä 112 kpl. Monivalintakysymyksissä pystyi valitsemaan useamman vaihtoehdon. Kyselyn vastauksia ja alueen kehittämistä on tarkasteltu neljän eri näkökulman kautta: Liikkumisen, turvallisuuden, viihtyisyyden ja rakentamisen.
- Reilusti suunnittelualan ulkopuolelle sijoittuvat karttamerkinnät ja kommentit on jätetty tästä koonnista pois.

HUOM! Esityksen puhekupliin on nostettu esille yksittäisten vastaajien kommentteja, mutta niiden perusteella ei voi suoraan tehdä päätelmiä enemmistön mielipiteestä.

Hyvä että alue otetaan hyötykäyttöön!

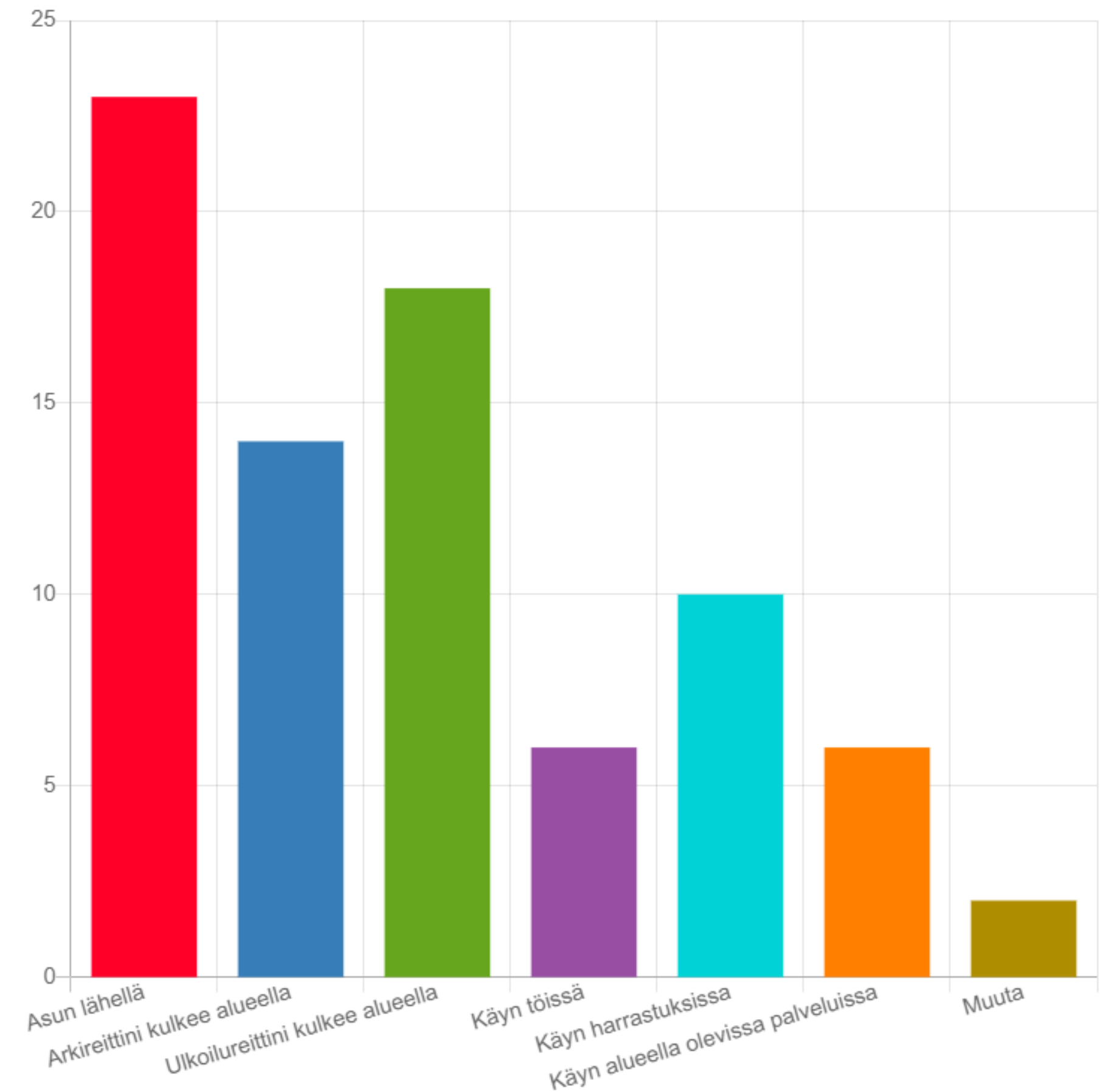


*Suunnittelualan suurpiirteinen rajaus on kartassa sinisellä.*

# Alueella käyminen ja siellä liikkuminen

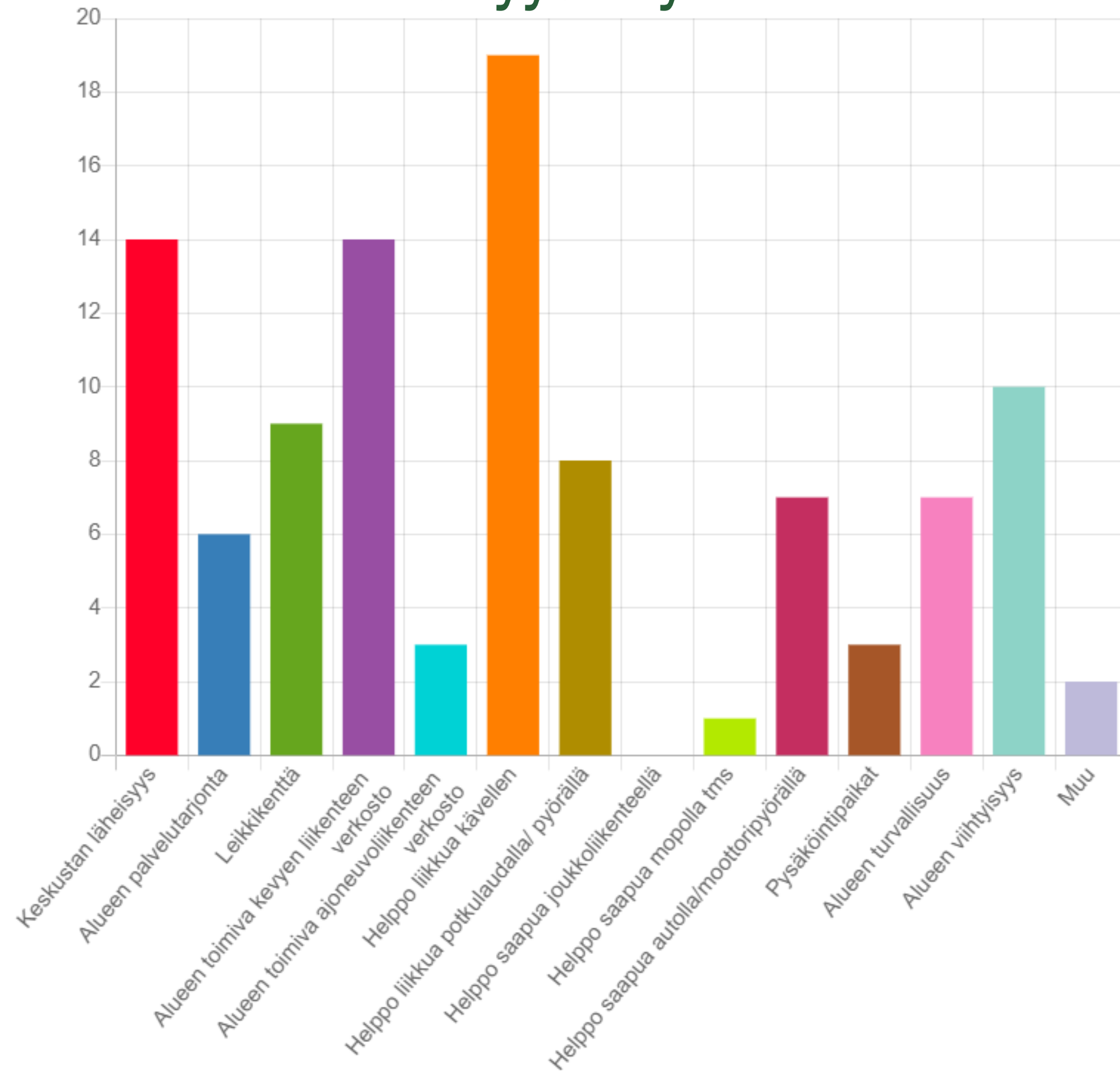
- Suurin osa vastaajista asui suunnittelualueen lähellä (23 vastausta) ja/tai heidän ulkoilureittinsä kulki alueella (18 vastausta). Myös useamman vastaajan arkireitti kulki alueella (14 vastausta).
- Alueella käytiin eniten siksi, että siellä on helppo liikkua kävellen (19 vastausta) ja se on lähellä keskustaa (14 vastausta). Myös alueen toimiva kevyen liikenteen verkosto (14 vastausta) vaikutti alueella käymiseen positiivisesti.
- Alueella liikuttiin myös sen takia, että...
  - asioitiin hautausmaalla.
  - käytiin leikkipuistossa.
  - sen läpi kuljettiin harrastuksiin, urheilukeskukselle sekä koululle ja päiväkotiin.
- Suurin osa vastaajista liikkui alueella ainakin kävellen (30 kpl). Moni liikkui myös polkupyörällä (22 kpl) tai autolla tai moottoripyörällä (22 kpl).

## Mitä teet alueella?

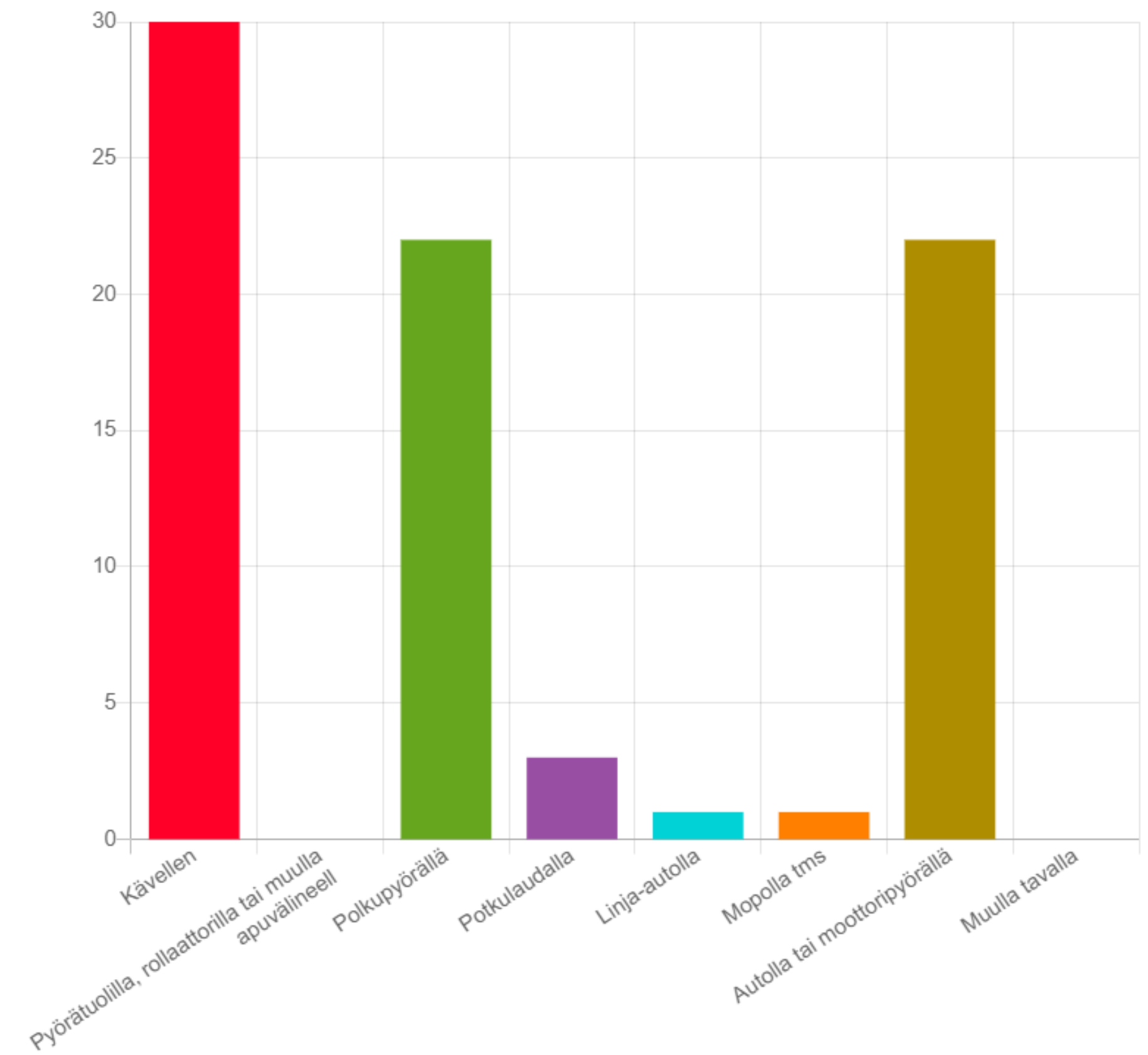


# Alueella käyminen ja siellä liikkuminen

## Tärkeimmät syyt käydä alueella



## Miten liikut alueella?



# Karttavastaukset

Kehitettävä liikenneyhteys/reitti 📍

Kehitettävä liikenteen paikka 🚦

Vaarallinen paikka ⚠️

Kehitettävä ulkoilupaikka 🚶

Säilytettävä kasvillisuus 🌳

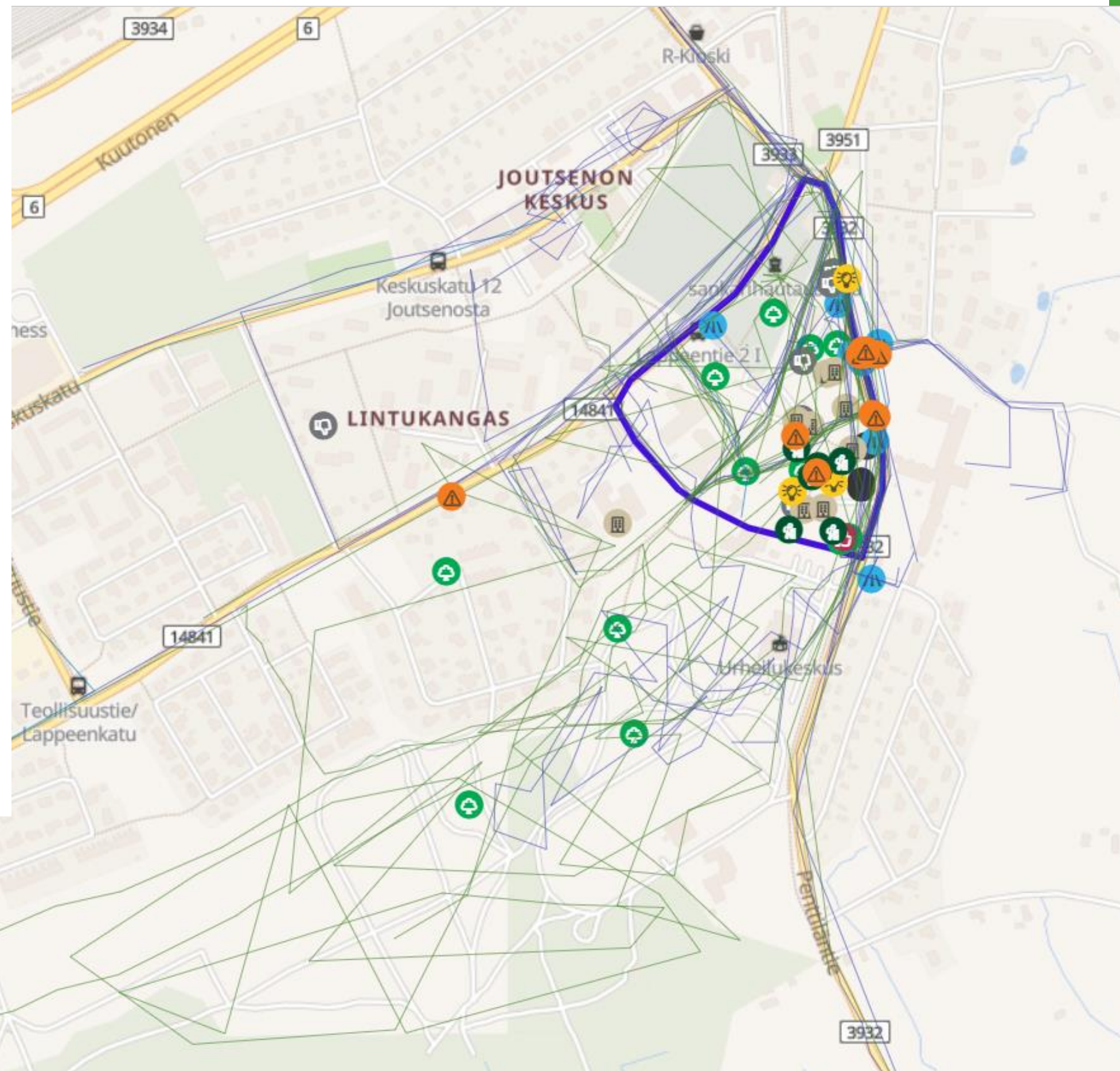
Lisää kasvillisuutta 🌲

Uusi asuinrakennus 🏠

Miellyttävä paikka 👍

Epämiellyttävä paikka 👎

Muu kehittämisidea 💡



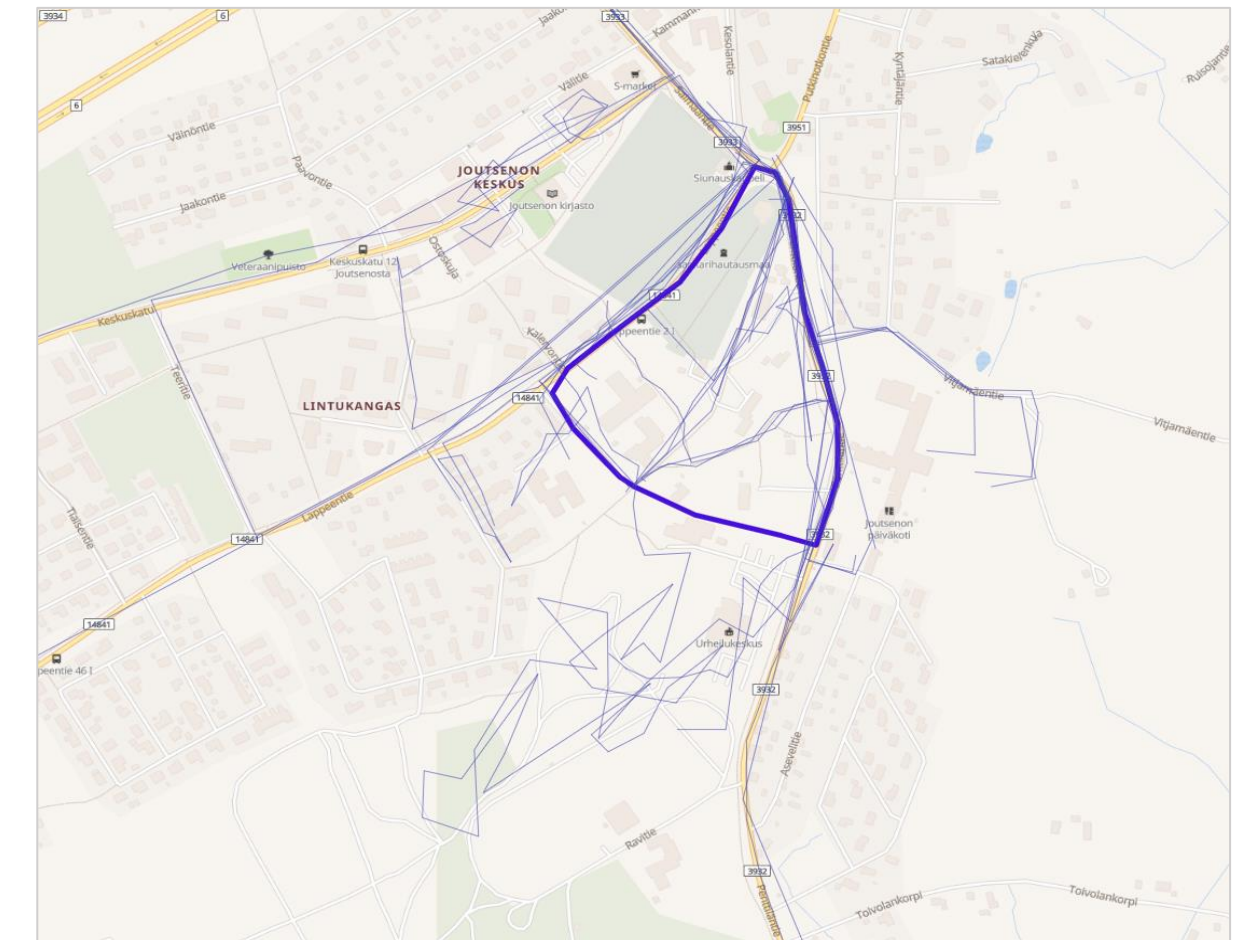
Karttamerkintöjä  
yht. 112 kpl

Eniten tehtiin merkintöjä  
kulkureiteistä sekä  
epämiellyttävistä tai  
vaarallisista paikoista

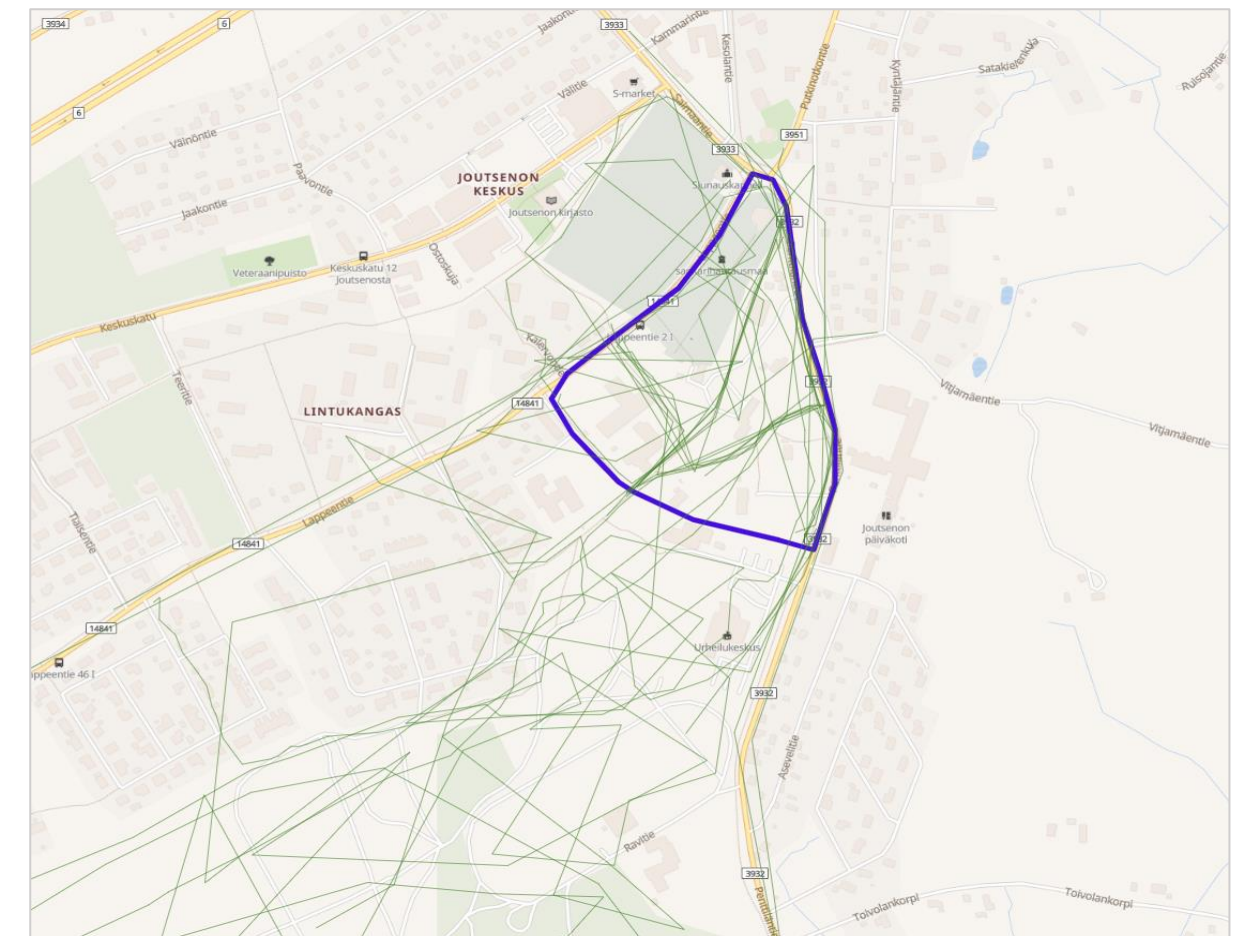
# Alueen kehittäminen: Liikkuminen

- Suunnittelualueen kevyenliikenteenväylät – Oppipolku ja Papinraitti – ovat osa vastaajien ulkoilureittejä (vihreät viivat), jotka ulottuvat myös urheilukeskuksen pururadalle. Sen sijaan arjen kulkureiteissä (siniset viivat) nousevat esille myös koululle vievä Vitjamäentie - Tulentallojaintie, Saimaantie, Lappeentie ja Keskuskatu suunnittelualueen kevyenliikenteen väylien ohella.
- Liikenteen kannalta eniten kehittämistä vaatii karttavastausten perusteella Vitjamäen ja Penttiläntien risteys. Penttiläntien liikennejärjestelyihin toivottiin muutenkin parannusta urheilukeskuksen ja kirkonmäen väliselle alueelle.
- Oppipolulta toivottiin suoraa kevyenliikenteenyhteyttä urheilukeskuksen alueelle.

## Arjen kulkureitit



## Ulkoilureitit



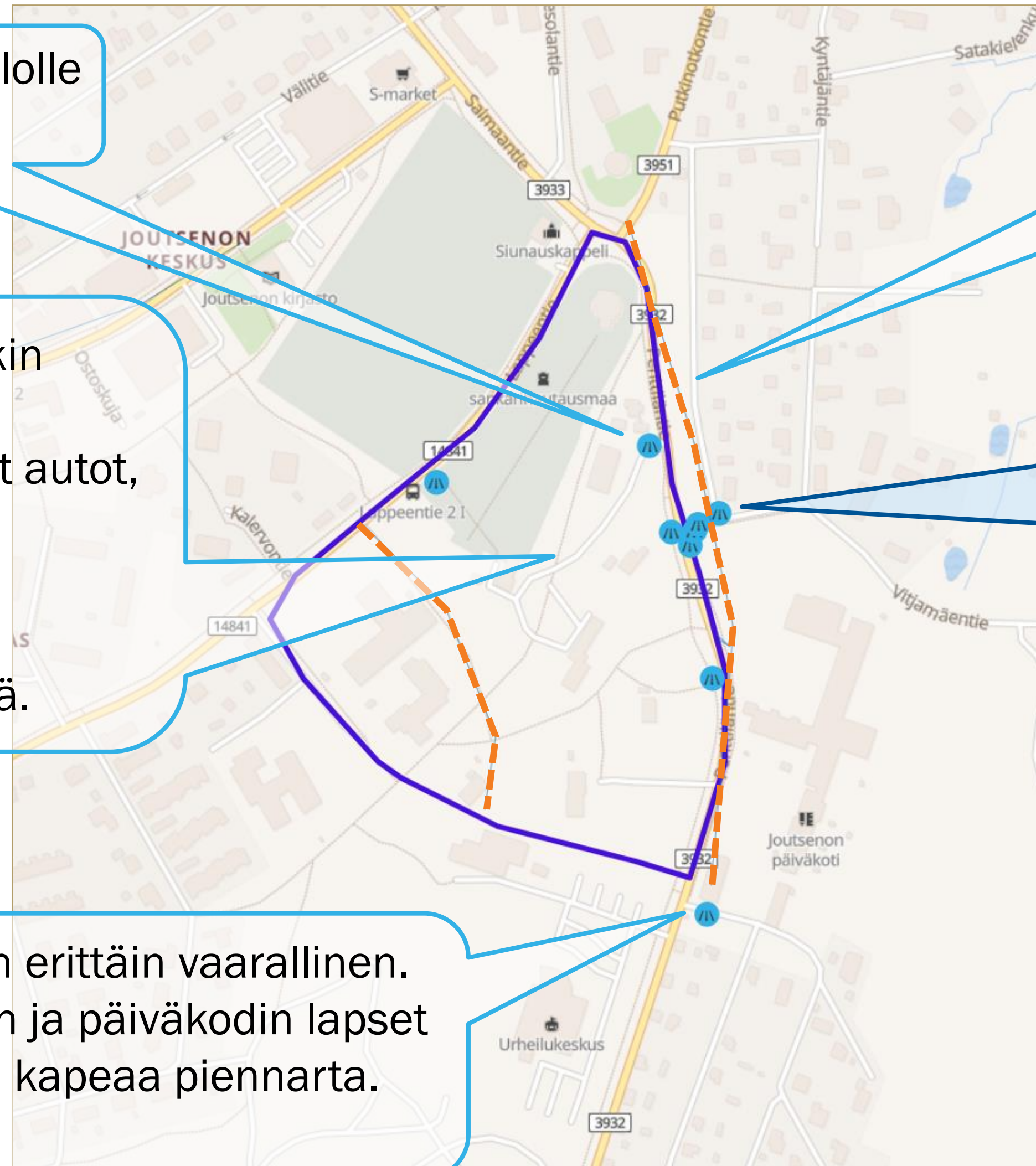
# Alueen kehittäminen: Liikkuminen

## Kehitettävät liikenteen paikat

Risteys seurakuntatalolle on aika piilossa

Läpiajo kevyenliikenteenväylää pitkin pitäisi saada jotenkin kuriin. Nyt Papinraittia pitkin oikeasevat monet autot, vaikka sen on selvästi merkitty kevyenliikenteenväyläksi. Myös mopoliikenne pitäisi saada pysymään sille tarkoitetuilla reiteillä.

Päiväkodille kääntyvä risteysalue on erittäin vaarallinen. Pyörätie puuttuu, siis loppuu kesken ja päiväkodin lapset käyttävät retkeillessä ajorataa sekä kapeaa piennarta. Pikaista parannusta tähän!



Erittäin kapea tie. Jatkuva koulu-liikenne. Ei turvallista käyntiä Alatieltä Vitjamäentielle.

Vitjamäentien ja Penttiläntien risteuksen liikennejärjestelyt ja koulun saattoliikenne on käsitelty erikseen tämän esityksen lopussa.

*Kehitettävät liikenneyhteydet/ reitit on merkitty karttaan oranssilla katkoviivalla.*

# Alueen kehittäminen: Turvallisuus

- Turvattomuuteen ja turvallisuuden kehittämiseen liittyvät vastaukset koskivat liikennettä ja häiriökäyttäytymistä.
  - Oppipolun kevyenliikenteen suojatie Penttiläntien yli koettiin liikenteellisesti vaaralliseksi paikaksi samoin kuin Penttiläntien ja Vitjamäentien risteys, jonka kautta koulun saattoliikenne ja muut kuljetukset pääosin kulkevat.
  - Papinraitin asuntojen ympäristössä tapahtuvan häiriökäyttäytymisen koettiin lisäävän turvattomuuden tunnetta niin talon asukkaiden kuin ohikulkijoidenkin kannalta. Päihdekuntoutujille toivottiin parempia palveluja tai asuntojen siirtämistä toisaalle ympäristön rauhoittamiseksi.

Vastauksissa toivottiin myös tyhjillään olevien rakennusten purkamista. Esimerkiksi Laulujoutsenen entisen palvelukodin rakennukselle on tehty jonkin verran ilkivaltaa ja ympäristössä on lasinsiruja.

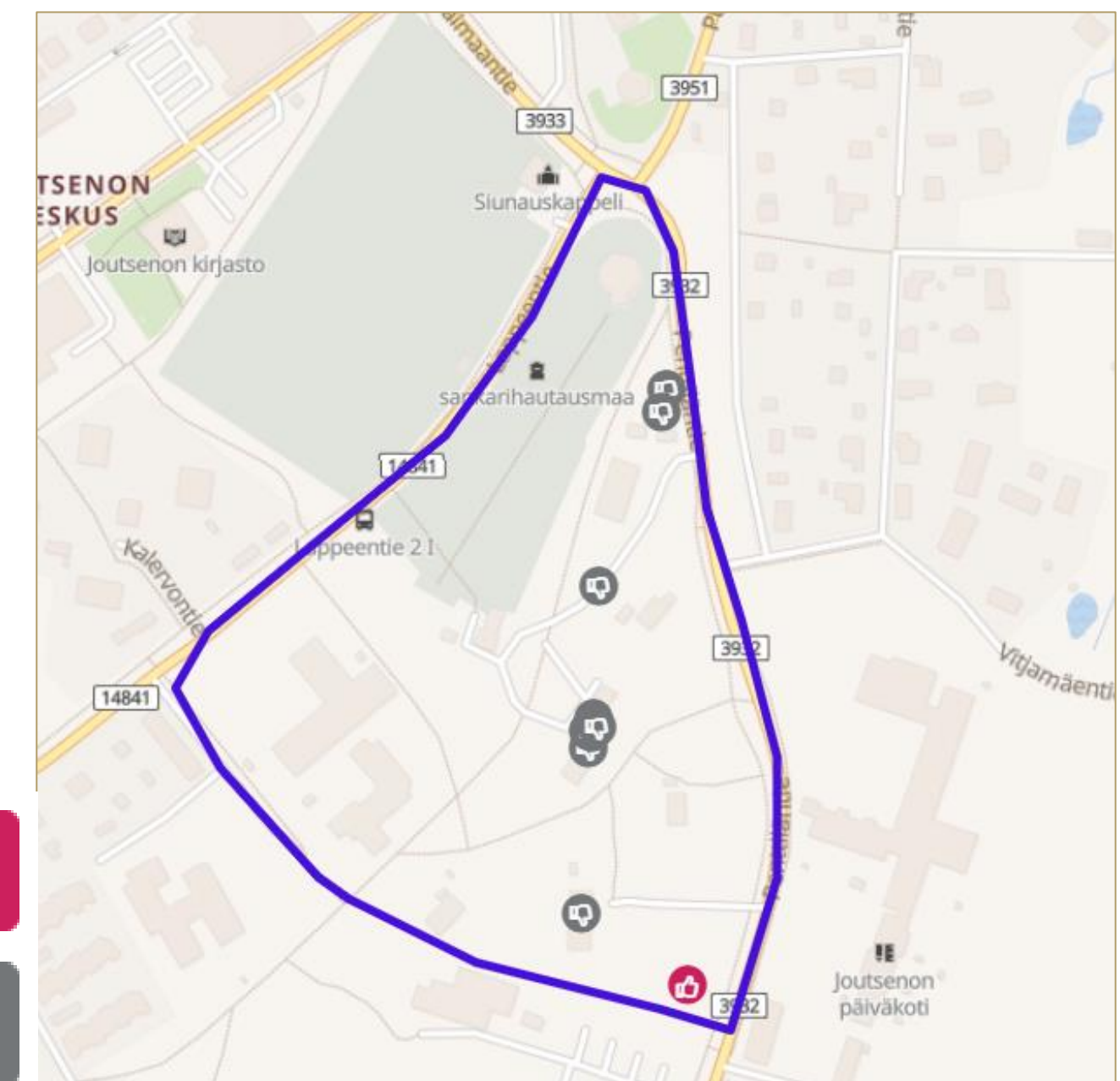


# Alueen kehittäminen: Viihtyisyys

## Miellyttävät ja epämiellyttävät paikat

- Ainoastaan alueella oleva leikkipuisto oli merkitty karttavastauksissa miellyttäväksi paikaksi.
- Epämiellyttävinä paikkoina pidettiin sotkuisia pihapiirejä, purkukuntoisten rakennusten ympäristöjä ja Papinraitin asuntojen lähiympäristöä lähinnä siellä tapahtuvan häiriökäyttäytymisen takia.
- Purkukuntoisia rakennuksia toivottiin purettavaksi, jotta ympäristö siistiytyisi sekä muuttuisi viihtyisämmäksi ja turvallisemmaksi.

Kartalle tehtiin 11 merkintää epämiellyttävistä paikoista. Merkinnöistä noin puolet koski Papinraitin asuntoja.



Miellyttävä paikka 👍

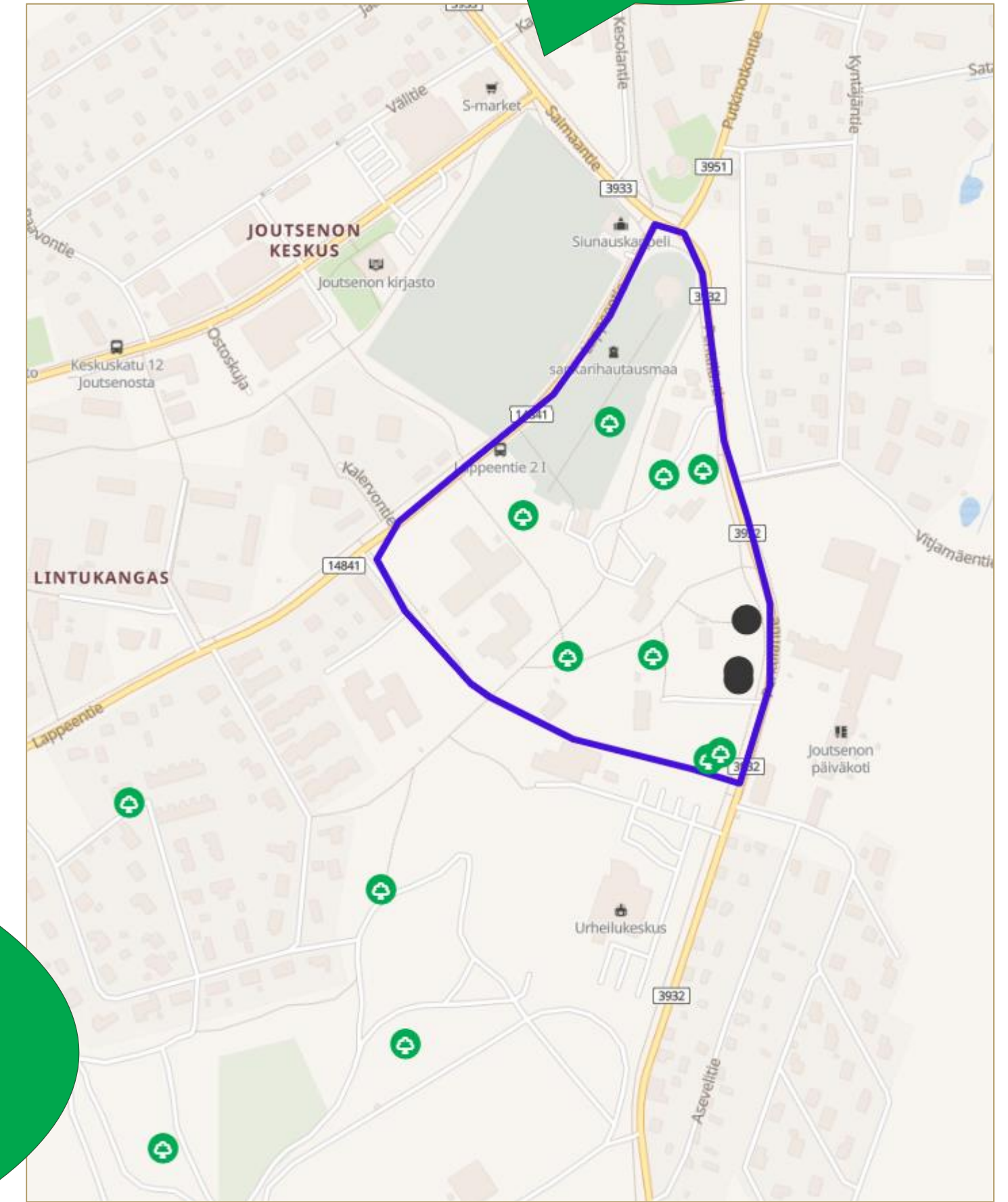
Epämiellyttävä paikka 👎

# Alueen kehittäminen: Viihtyisyys

## Alueen kasvillisuus

- Säilytettävää kasvillisuutta (vihreät pallot) merkittiin eripuolille suunnittelualuetta. Suuria koivuja ja mäntyjä toivottiin säilytettävän erityisesti seurakuntakeskuksen ja keskuspappilan lähistöllä. Myös suunnittelualueen eteläosassa olevan leikkikentän männyt haluttiin säilyttää.
- Suunnittelualueen ulkopuolella urheilukeskuksen alueelle merkittiin kuivia mäntymetsiä säilytettävän kasvillisuuden alueiksi.
- Penttiläntien varteen toivottiin lisää kasvillisuutta (mustat pallot), esimerkiksi mäntyjä ja koivuja, kuten alueella muutenkin on. Tuulenpesän edustalle toivottiin uutta viheraluetta.

Toivon puustoa säästyvän mahdollisimman paljon.



Voisiko koululle ja päiväkodille jättää siihen vastapäätä olevat omenapuut? Tai istuttaa vaikka uusia, tai muita hedelmäpuita? Niistä saisi kaupunkilaiset sitten ottaa hedelmiä kuten Imatralla. Toivon puustoa säästyvän muutenkin mahdollisimman paljon.

# Alueen kehittäminen: Viihtyisyys

## Ulkoilupaidat

- Alueelle tehtiin kuusi kehitettävän ulkoilupaidan merkintää, jotka kaikki sijoittuivat suunnittelualueen eteläosaan Tuulenpesän ja Laulujoutsenen lähiympäristöön.
- Tuulenpesän edustalle toivottiin leikkipuistoa.
- Suunnittelualueen eteläosaan lähelle urheilukeskusta toivottiin pyöräreittiä.
- Nykyistä leikkipuistoa toivottiin laajennettavan. Lisäksi mietittiin, löytyisikö pururadan hiekkamontussa olevalle skeittipaikalle parempi paikka esimerkiksi suunnittelualueelta.



Jättäkää omenapuita! Yleensä puisto (luonnonvarainen puisto) lisää viihtyvyyttä. Leikkipuisto (entinen esikoulun piha-alue) on käytössä päivittäin – siis säilyttäkää!

Ei lisää taloja, niitä on joka puolella ihan tarpeeksi. Viihtyisä oleskelu /retkipaikka, johon myös päiväkotit ja alakoululuokat voisivat tehdä pieniä retkiä.

# Alueen kehittäminen: Rakentaminen

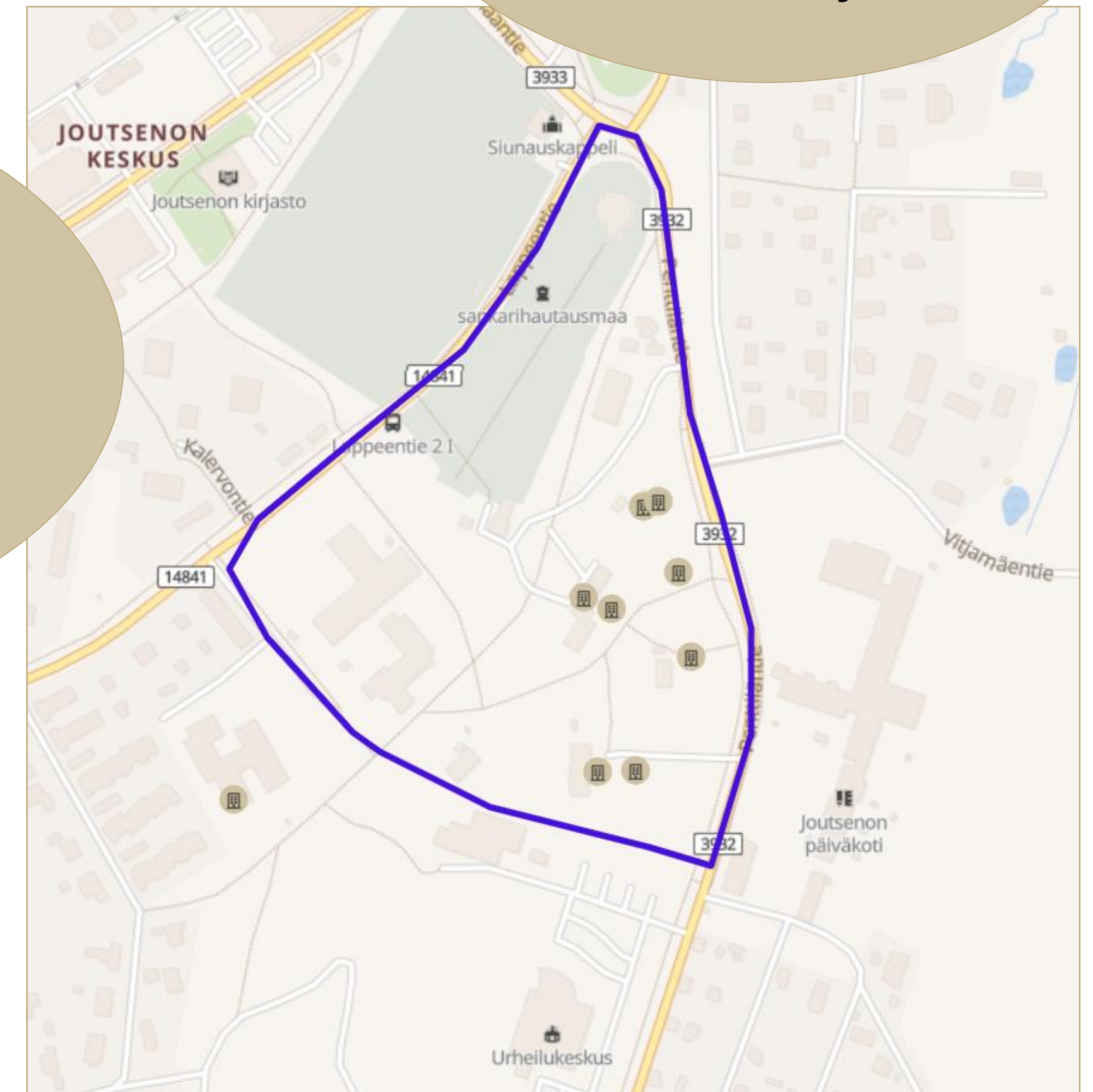
## Uudet asuinrakennukset

- Suurimmassa osassa merkintöjä (7 kpl) toivottiin alueelle omakotitaloja tai rivitaloja. Kahdessa merkinnässä toivottiin kerrostaloja nykyisten Papinraitin asuntojen ja Laulujoutsenen palvelukodin paikalle. Alueelle toivottiin ns. tavallisia asuntoja senioriasumisen sijaan.

Aika pieni alue jää asuintaloille kun suurin osa alueesta on seurakunnan tai terveyskeskuksen käytössä. Rötiskö rivitalon tilalle voisi rakentaa viihtyisän pienkerrostalon. Omakotialueeksi tämä ei mielestäni sovi.

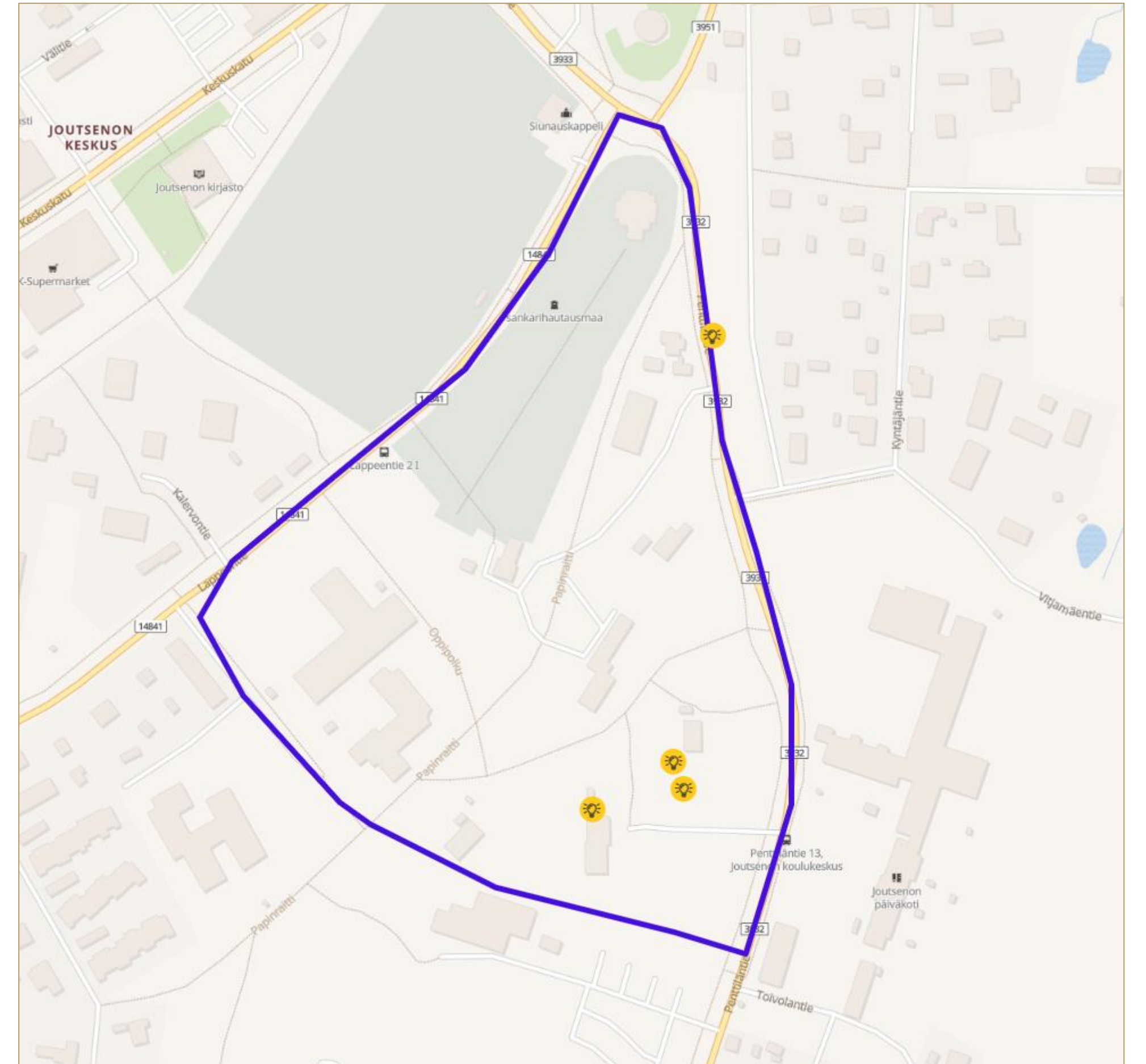
Kevyen liikenteen väylät koululle ja urheilutalolle huomioitava! Uudet asuintalot ja niiden kadut ei saa katkaista noita oikoreittejä.

Olisi ihana saada uusia omakotitalotontteja Joutsenen alueelle, sitä odotettu jo tovi!



# Alueen kehittäminen: Muut ideat ja terveiset

- Penttiläntien koulureitin parantamista: Reitti on suunniteltava kunnolla. Kevyenliikenteen väylän tulee olla hyvä ja turvallinen. Lisäksi koululle ja päiväkodille on tehtävä kunnolliset ajoneuvoliittymät.
- Tuulenpesän läheisyyteen toivottiin lisää ulkoilualuetta, harrastamahdollisuuksia tai puistoa. Alueen rakentamista asumiseen epäiltiin, sillä nykyiselläänkin Joutsenon keskustassa on tyhjiä asuntoja.
- Laulujoutsenen tilalle ehdotettiin liikerakennusta.



# LOPPUYHTEENVETO

- Kaiken kaikkiaan kyselyn vastaajat olivat tyytyväisiä, että Laulujoutsenen aluetta lähdetään kehittämään.
- Kevyen liikenteen reitit ja turvallinen koulumatka nousivat kyselyn suosituimmiksi teemoiksi. Muihin aihealueisiin tuli huomattavasti vähemmän kommentteja ja merkintöjä.
- Maankäytön kannalta suurin osa vastaajista toivoi alueelle omakotitaloja sekä vehreää ja viihtyisää ympäristöä. Myös leikkipaikan säilyttäminen alueella koettiin tärkeäksi.
- Kyselyssä saatiin melko vähän kirjallisia vastauksia, joten yksittäisten kirjallisten mielipiteiden ei voida ajatella edustavan enemmistön mielipidettä.



# PENTTILÄNTIEN JA VITJAMÄENTIEN RISTEYSALUE



# Penttiläntien ja Vitjamäentien risteysalue

## Ongelmakohdat

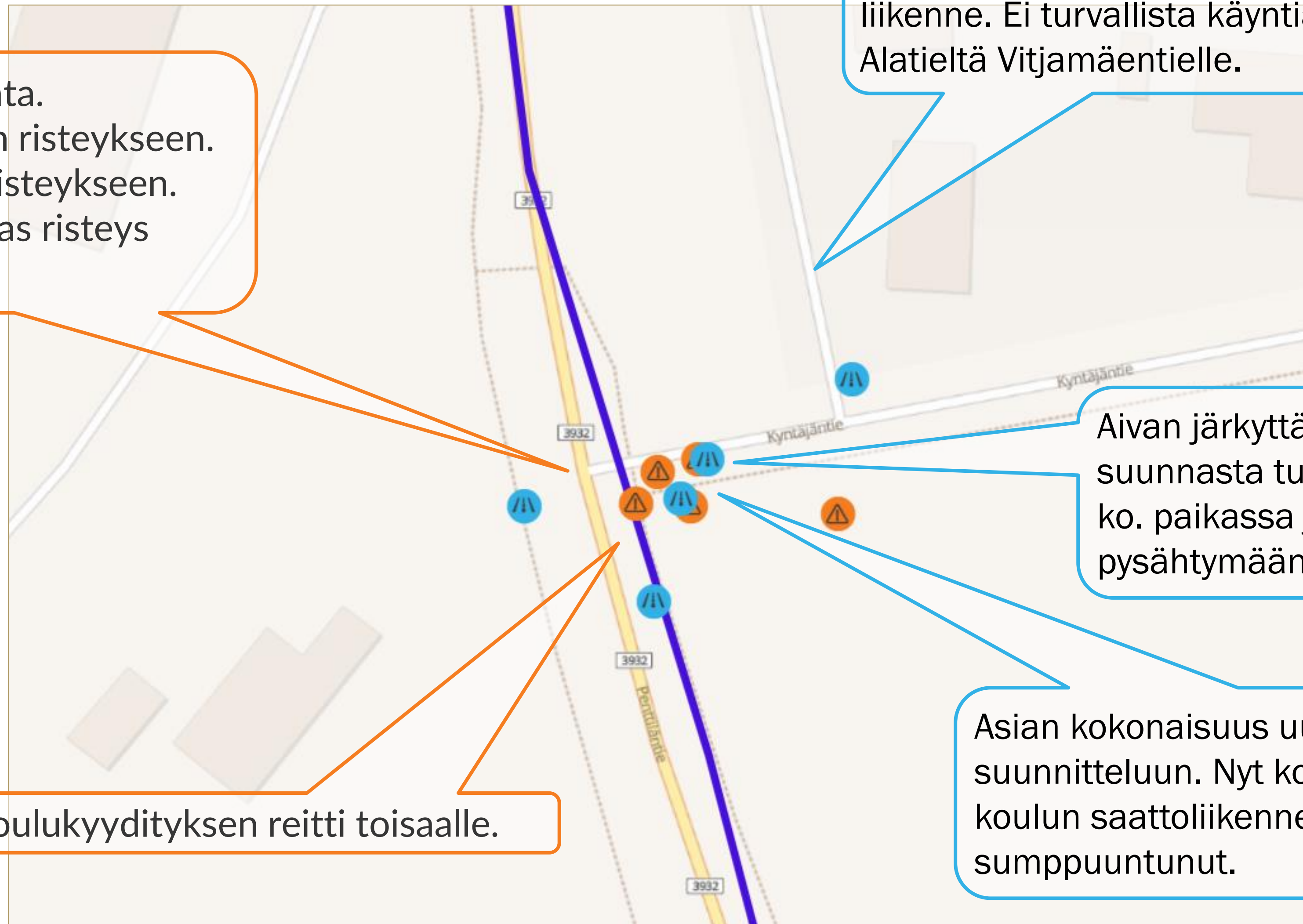
Huono liittymäkohta.  
Mäkipysähtyminen risteykseen.  
Huono näkyvyys risteykseen.  
Ahdas risteys. Vilkas risteys  
koulun takia.

Koulukyydityksen reitti toisaalle.

Erittäin kapea tie. Jatkuva koulu-  
liikenne. Ei turvallista käyntiä  
Alatieltä Vitjamäentielle.

Aivan järkyttävä risteys varsinkin koulun  
suunnasta tullessa. Talvella auto on kiinni  
ko. paikassa jos yhtään joutuu  
pysähtymään.

Asian kokonaisuus uuteen  
suunnitteluun. Nyt koko Joutsenon  
koulun saattoliikenne on hyvin huono ja  
sumppuuntunut.





# Penttiläntien ja Vitjamäentien risteysalue

Kesän 2022 parannustoimenpiteet



Risteysaluetta levennetään Vitjamäentien puolelta ja keskisaareke poistetaan.

Kaakkois-Suomen ELY-keskus poistaa hallinnoimaltaan Penttiläntieltä Vitjamäen tien pohjoispuolella olevan suojatien korotuksineen.

**Kiitos!**

  
**LAPPEENRANTA**  
SUOMEN ILMASTOPÄÄKAUPUNKI

[lappeenranta.fi](http://lappeenranta.fi)  
[greenreality.fi](http://greenreality.fi)